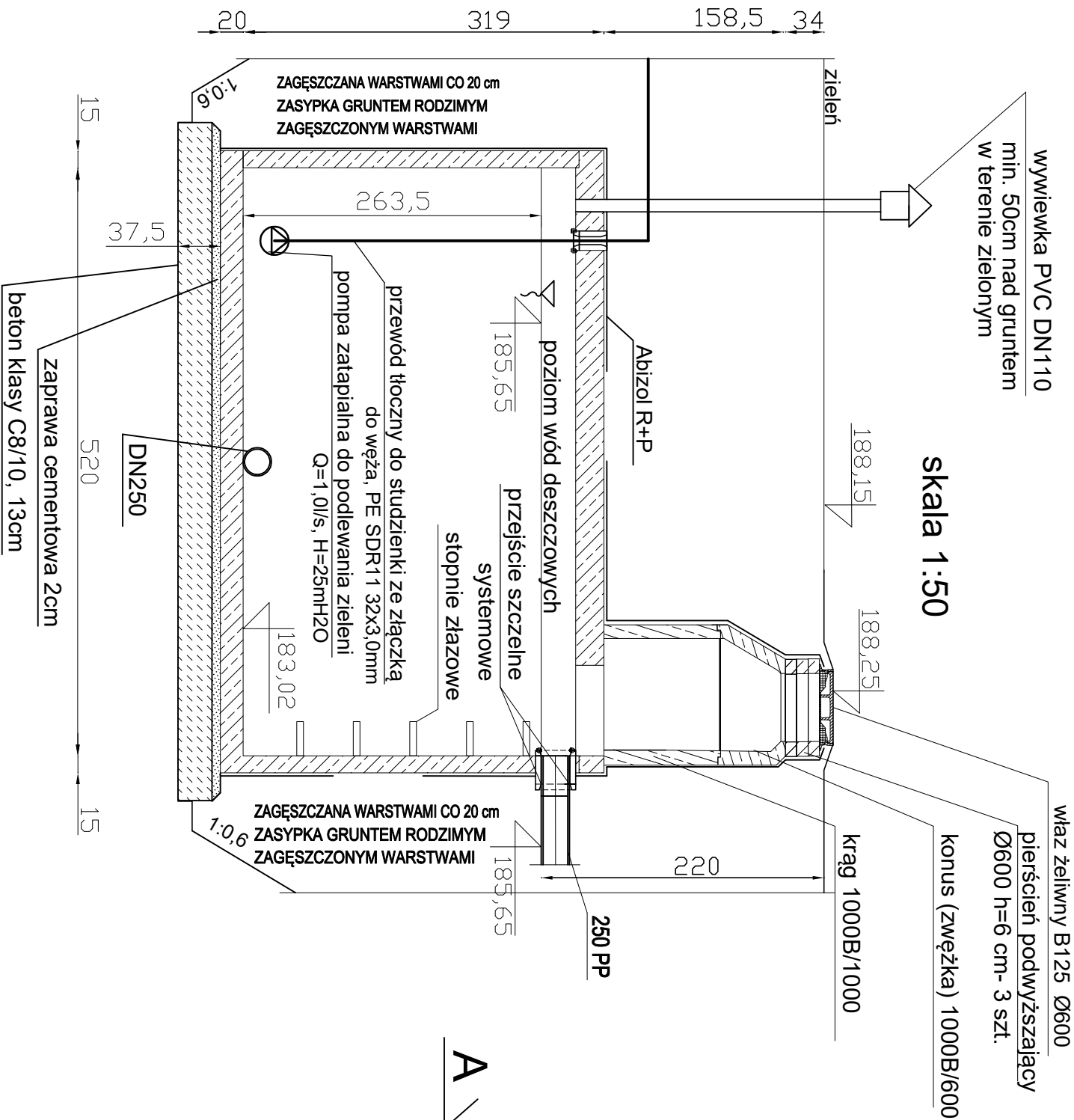


KONSTRUKCJA SZCZELNEGO ZBIORNIKA BEZODPŁYWOWEGO KD

$V_{c1} = 2 \times 29,87 \text{ m}^3 = 59,74 \text{ m}^3$
 $V_{u1} = 2 \times 27,09 \text{ m}^3 = 54,18 \text{ m}^3$

PRZĘKRÓJ A-A



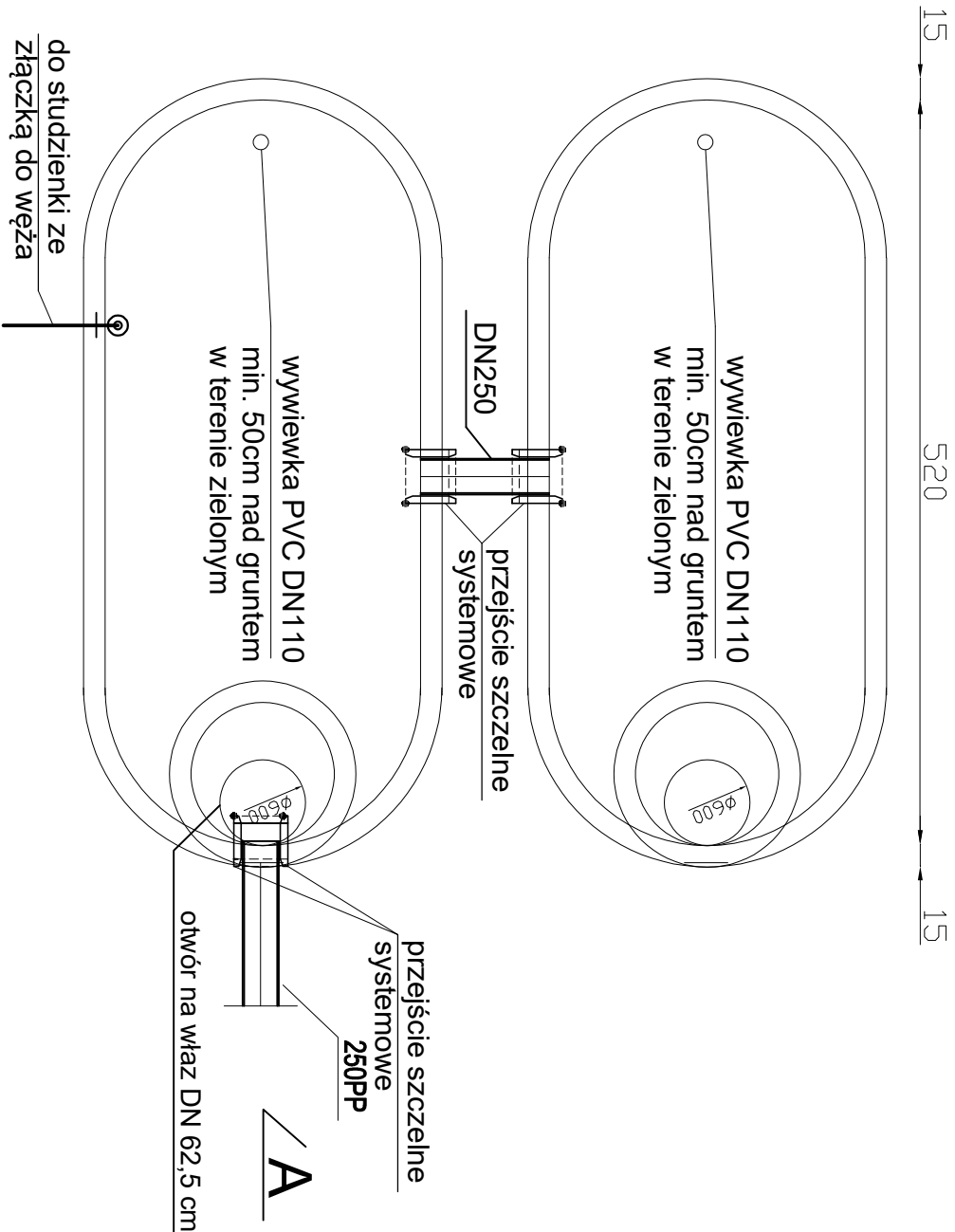
KONSTRUKCJA SZCZELNYCH ZBIORNIKÓW

BEZODPŁYWOWYCH KD

$V_{c1} = 2 \times 29,87 \text{ m}^3 = 59,74 \text{ m}^3$
 $V_{u1} = 2 \times 27,09 \text{ m}^3 = 54,18 \text{ m}^3$

RZUT

skala 1:50



Jednostka projektowa:	<div><div>ECO Projekt Waldemar Paszkiewicz Rycerska 5/60, 20-552 Lublin NIP 712-005-96-72, REGON 430337689</div></div>				
Jednostka projektowa br. sanitarnej:	<div><div>JJ SANIT JAROSŁAW JÓZWIĄK Ul. Inżynierska 9/49, 20-484 Lublin NIP: 714-193-71-84, tel. 506 741 896, e-mail: jozwiak@jisant.pl</div></div>	<div>JEDNOSTKA EWIDENCYJNA: 061703.5 PIAŚKI GMINA OBRĘB: 061703.5.0017 KĘPCÓW NUMERY OZIAŁEK EWIDENCYJNYCH: 110/1, 110/4, 110/5</div>			
Temat	Zewnętrzna instalacja kanalizacji sanitarnej i kanalizacji deszczowej dla proj. punktu selektywnej zbiórki odpadów komunalnych				
Adres inwestycji	GMINA PIAŚKI UL. LUBELSKA 77, 21-050 PIAŚKI				
Inwestor	PROJEKT TECHNICZNY				
Stadium	Data: IX.2024				
Branża	SANITARNA	Karbud.: XXII	Skala: 1:50		
Nazwa rysunku	ZBIORNIKI BEZODPŁYWOWE NR2 I 3 KD				
Funkcja	Imię, nazwisko, specjalność	Nr uprawnień	Podpis		
Projektant	mgr inż. Jarosław Józwiak	LUB/0063/PWBS/17			
Spawdzająca	mgr inż. Magdalena Józwiak	LUB/0067/PWBS/19			